

Especificaciones Técnicas

RE-1360



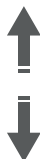
Mecanismo

- 1 Multimodal, elaborado con placa de acero cal. 10.
- 2 Elevación neumática
- 3 Ajuste independiente de ángulo asiento/respaldo.
- 4 Reclinamiento mecánico del respaldo (Contacto permanente)

Materiales

Base de aluminio pulido de 5 puntas.
Respado en mesh de poliéster.
Asiento de poliuretano inyectado de 53 kg/m³.

Otros

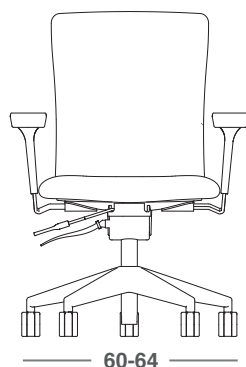
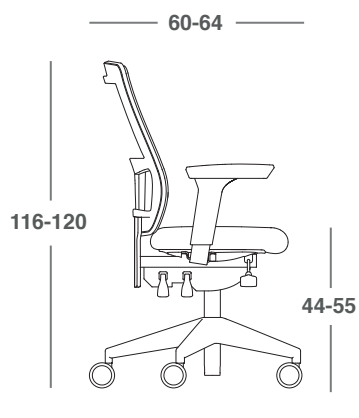


Ajuste de respaldo por sistema lama.

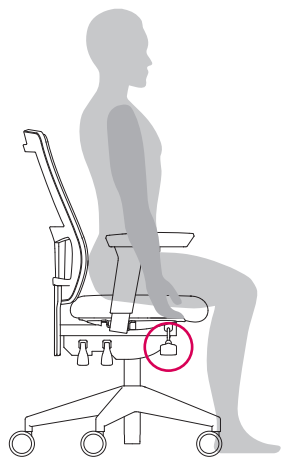


Asiento retardante al fuego

Dimensiones



Ajuste de asiento



Para subir el asiento, jale la perilla hacia arriba mientras quita su peso del mismo



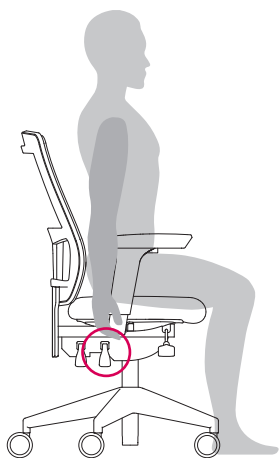
Para bajar el asiento, jale la perilla hacia arriba mientras pone su peso del mismo



La parte interna de su rodilla debe de quedar doblada a 90° y las plantas de sus pies deben de tocar completamente el suelo

Ajuste de respaldo

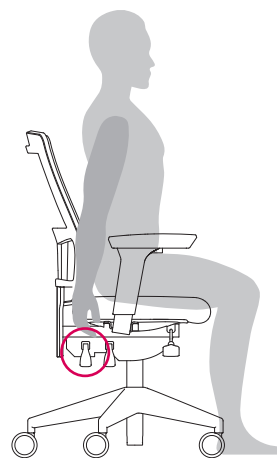
Sistema lama.



Ajuste el ángulo del respaldo subiendo la palanca para desbloquear el sistema



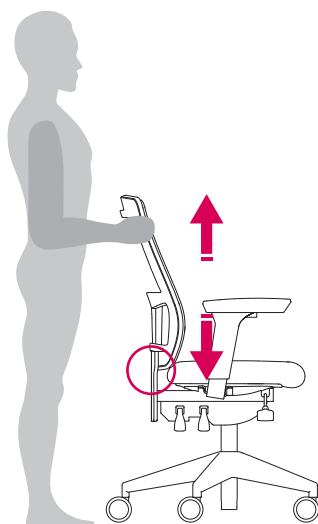
Una vez estando en el ángulo deseado, baje la palanca para bloquear el sistema.



Active el reclinamiento de contacto permanente subiendo la palanca.



Desactive el reclinamiento de contacto permanente Bajando la palanca.



Para subir el respaldo, mueva hacia arriba el mismo hasta llegar la altura deseada.

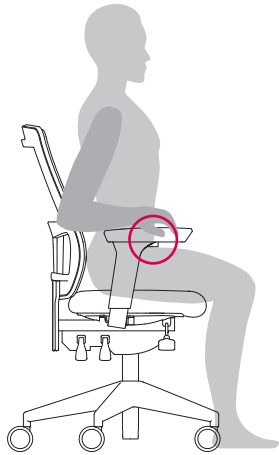


Para bajar el respaldo, suba todo el respaldo para desbloquear el seguro y el respaldo se ajustará a su posición más baja.



Su espalda baja debe de hacer contacto completamente con el respaldo para garantizar una adecuada posición.

Ajuste de descansa brazos



Para subir y bajar el descansa brazos, precione el botón que se encuentra bajo el pad de soporte y ajuste la altura de modo que el brazo pueda descansar sobre el pad y evitar tensión a la hora de trabajar.



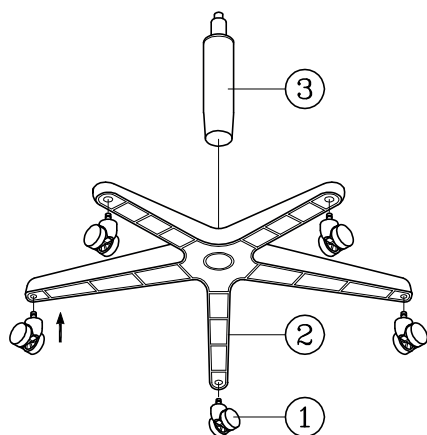
Deslice hacia atrás y adelante el pad para ajustar la posición del mismo.

*Retire todas las piezas del empaque, verifique todas las piezas antes de comenzar.

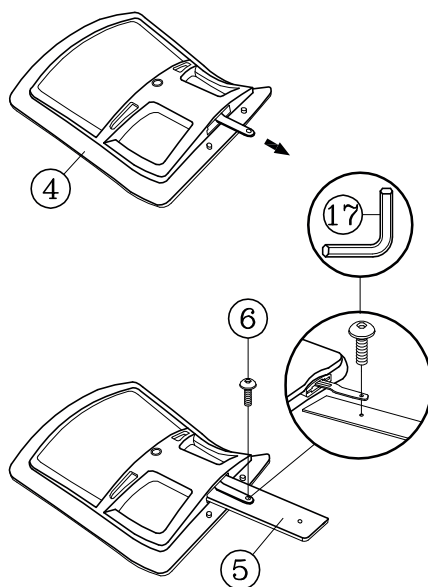
TABLA DE PARTES

PZA.	CANT.	DESCRIPCIÓN	PZA.	CANT.	DESCRIPCIÓN	PZA.	CANT.	DESCRIPCIÓN
1	5	Rodajas	7	1	Asiento	13	2	Perilla de Ajuste de Brazo con Rondanas
2	1	Base	8	1	Mecanismo	14	1	Tapa Poste de Respaldo
3	1	Pistón	9	6	Tornillos de Mecanismo	15	2	Tornillos de Tapa Poste
4	1	Respaldo	10	2	Base de Brazo	16	1	Tornillo de Respaldo
5	1	Poste de Respaldo	11	8	Tornillos Base de Brazo	17	1	Llave Allen M5
6	4	Tornillos de Poste de Respaldo	12	2	Descansa Brazos			

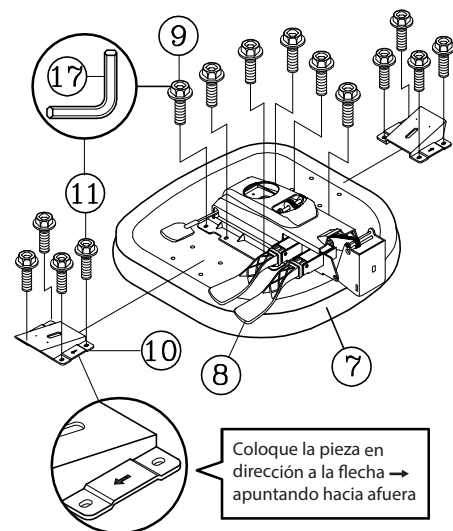
1



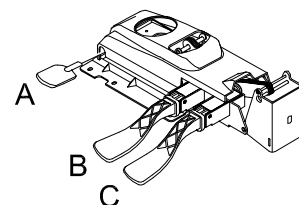
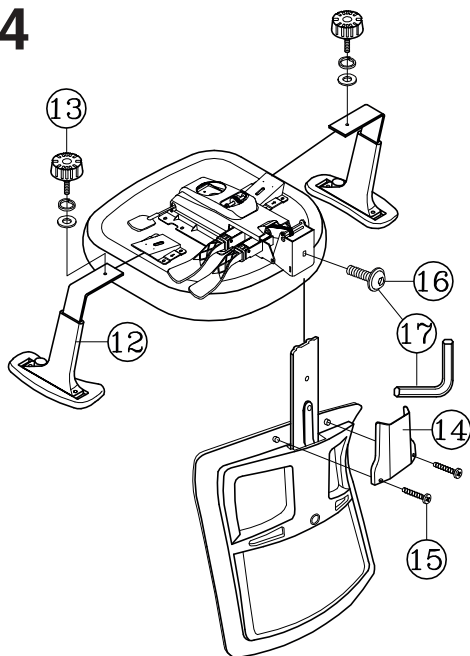
2



3



4



INSTRUCCIONES DE MECANISMO:

- A** Ajuste de altura neumática
- B** Ajuste de ángulo de asiento:
El ángulo del asiento se ajusta independientemente con una palanca
- C** Ajuste de ángulo de respaldo:
El ángulo del respaldo se ajusta independientemente con una palanca

ATENCIÓN

1. Estas instrucciones son sólo para armado de la silla. Los dibujos son ilustrativos y puede haber diferencia.
2. Algunos tornillos pueden estar preensablados, en caso de estarlo, ignoren ese paso.
3. Remueva todos los elementos del empaque verificar todas las piezas antes de armar.

MANTENIMIENTO PREVENTIVO Y CUIDADOS

- Si falta alguna parte, se encuentra rota, dañada o desgastada, no utilice el producto hasta que la parte sea reemplazada utilizando piezas autorizadas.
- Tirar el empaque en un contenedor apropiado.
- Ignorar las instrucciones de uso podría causar serios daños.
- Cada seis meses, favor de revisar los componentes se encuentren debidamente apretados y en su lugar para garantizar su buen uso.